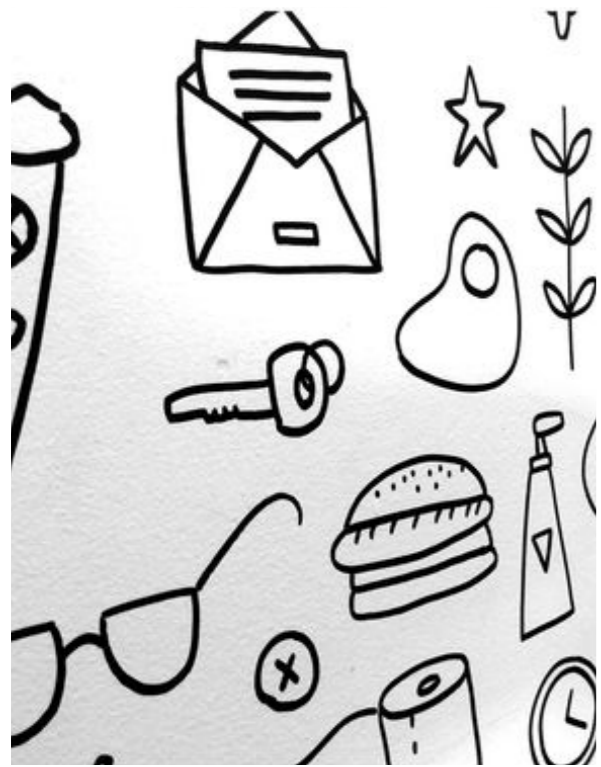


**By TorvHORSENS**



# Moodboard





# Moodboard



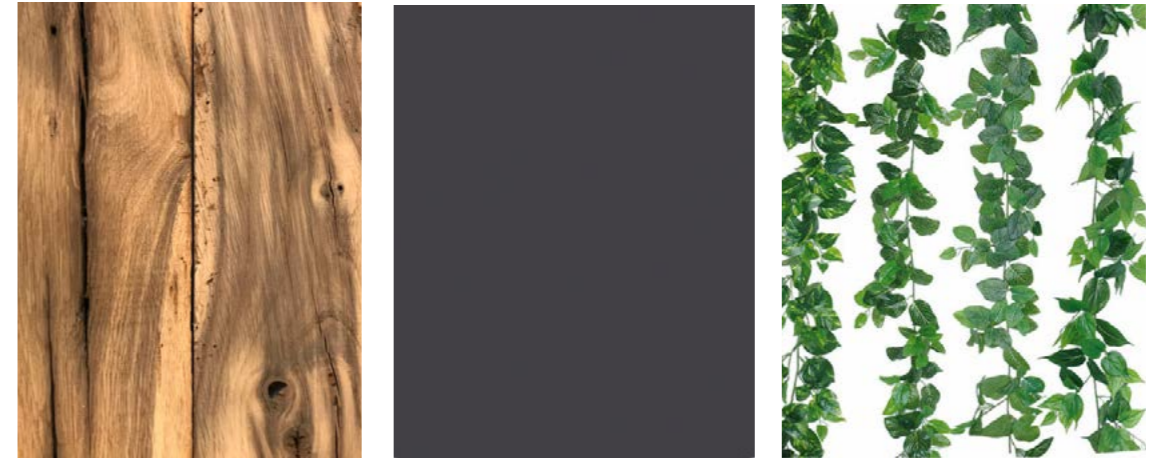


# Font-, grafik-, farve- & materialevalg

## Farvevalg



## Materialevalg



## Grafik



## Logo & bomærke



## Fontvalg

MONTERRAT  
ABCDEFGHIJKLMNOPQRSTUVWXYZ  
abcdefghijklmnopqrstuvwxyz  
1234567890

VINCHand  
ABCDEFGHIJKLMNOPQRSTUVWXYZ  
abcdefghijklmnopqrstuvwxyz  
1234567890



# Logo & Tagline

Ændring af logo og tagline.  
Vi har valgt at trække det legende fra grafikpakken ind i logoet, ved at Centrun-Cirklen er håndtegnet i tråd med håndtegnede grafik. Tanken er at den også anvendes til blandt andet wayfinding. Det er desuden tænkt sådan at den kan ændres i farven, alt efter sæsson og events.



Centrun-Cirklen er tænkt som et centralt bomærke som også anvendes i wayfinding.

Tagline er ændret som foreslag ud fra tanken om arkade arkitekturen som er i arkaden.



Den håndtegnede grafik går igen i al markedsføring og i designet af selve centret. Den er tænkt som en grafikpakke der kan anvendes måde som helhed og som enkelte elementer.



# Grafik & Logo





# Brug af logo, font, farver & grafik

Tanken med bomærket er at det kan skifte farve efter events og årstider.  
Desuden har vi en tanke om at bomærket på facaderne ligeledes kan skifte farve ved hjælp af diode lys.



## ÅBNINGSTIDER

**10-19** **10-18**  
FREDAG MANDAG-TORS DAG

**10-16** **11-15**  
LØRDAG 1. SØNDAG I MÅNEDEN



Grafik logo og font eksempel på åbningstider med butikernes logos.





# Fontvalg

Forslag til hoved fonten er montserrat som har et enkelt og let udtryk. Fonten fungerer godt som både rubrik og brødtekster, og giver en fin og let kontrast.

FONT VALG 1 MONTRERRAT

---

RUBRIK  
70 PT  
UPPERCASE

MONTSERRAT  
HAIRLINE

---

UNDERRUBRIK  
20 PT  
UPPERCASE  
200 LETTERSPACE

MONTSERRAT LIGHT

Montserrat Light. Upta apitati ullaborunt vendi dellati aerspiet aceatem possegu issequis endae niet omni nonse doloris eaquos nimoluptam corit-Lam debisse dipsus essi am, ipsunt rem laborectam, net etum rehende res repelique comnis ma velitae dis imilis eum ilic tenduci maximpore.

---

MONTRERRAT  
TYPOGRAFISK  
ANATOMI

Thyopgraphy

# Fontvalg - Underrubrik

Foreslag til den sekundære font er vichand, om i sin legende håndskrevne linje skaber en legende kontrast til hovedfonten.

Fonten anvendes altid i sammenhæng med hovedfonten og optræder ikke allene. Den anvendes eksempelvis til underrubrikker, til opslag og eventtitter. og anvendes gerne med et grafisk element fra grafik pakken.

FONT VALG 2 vichAND

RUBRIK  
70 PT  
UPPERCASE

UNDERRUBRIK  
50 PT  
UPPERCASE  
200 LETTERSPACE

BRØDTEKST  
14 PT

RUBRIK

Underrubrik



Montserrat Light. Upta apitati ullaborunt vendi dellati aerspriet aceatam possegu issequis endae niet omni nonse doloris eaquos nimoluptam corit-Lam debisse dipsus essi am, ipsunt rem laborectam, net etum rehende res repelique comnis ma velitae dis imilis eum ilic tenduci maximpore.

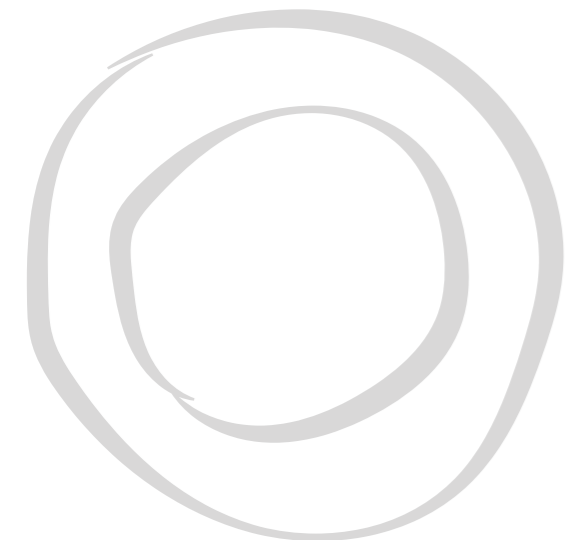


Eksempel på fonten anvendt på event tittel med logo



# Wayfinding

I wayfinding anvendes bomærket sammen med Montserrat fonten og grafik.



TOILETTER



CAFE



ELEVATOR

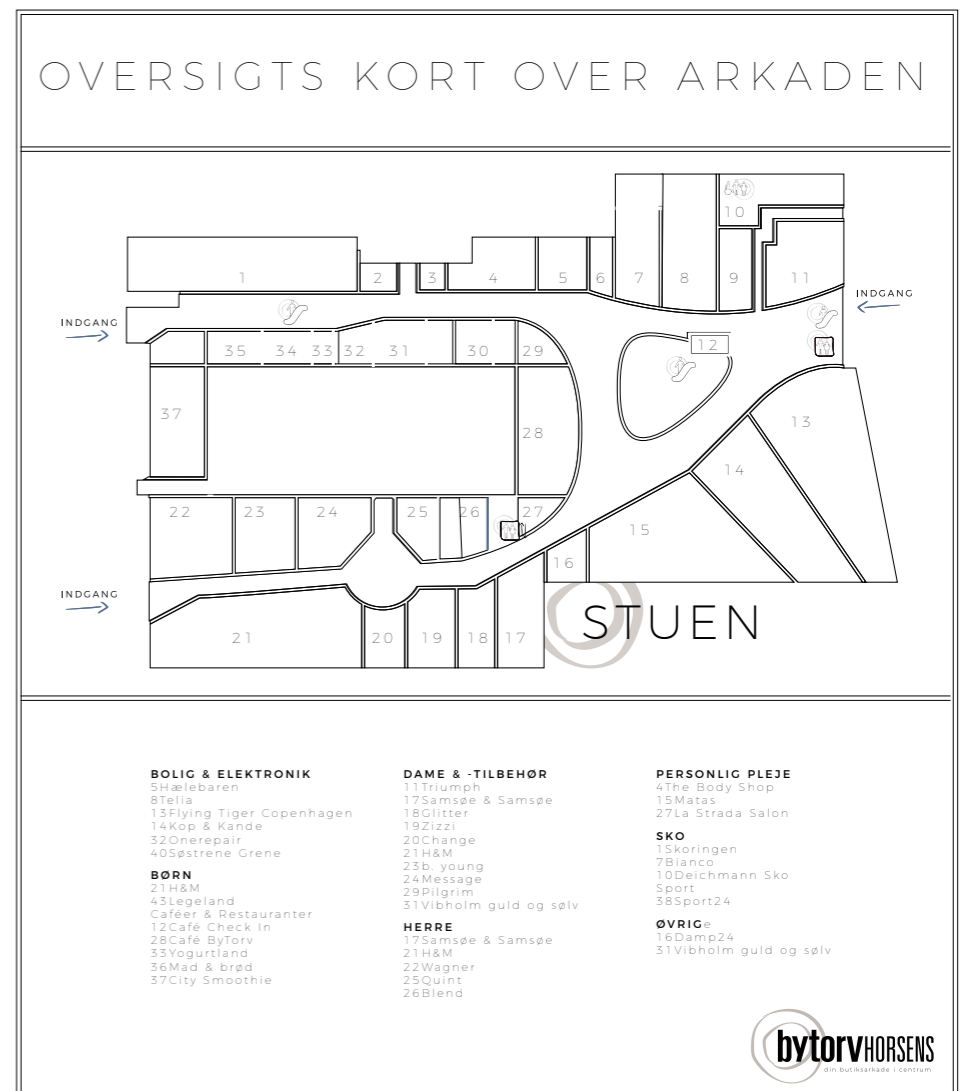


BABY RUM



RULLETRAPPE

Wayfindings ikoner er tegnet i samme stil som grafik pakken

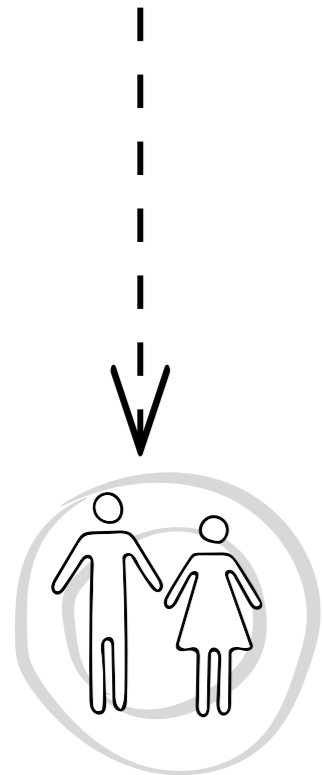


Oversigtskort placeres på vægge i foliering

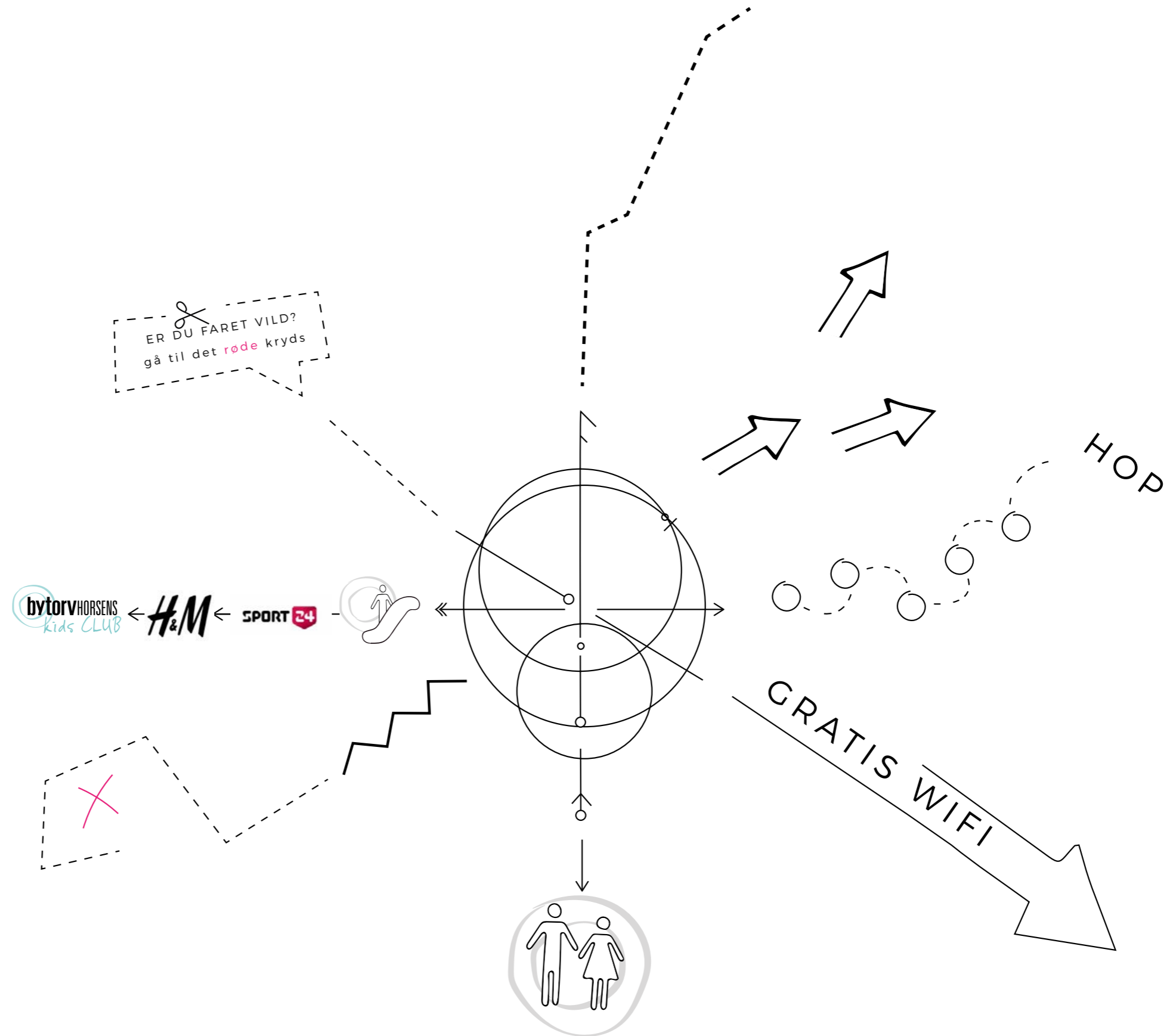


# Wayfinding Floor

Wayfinding anvendes også på gulv i legende form, på Store Torv og Lille Torv.



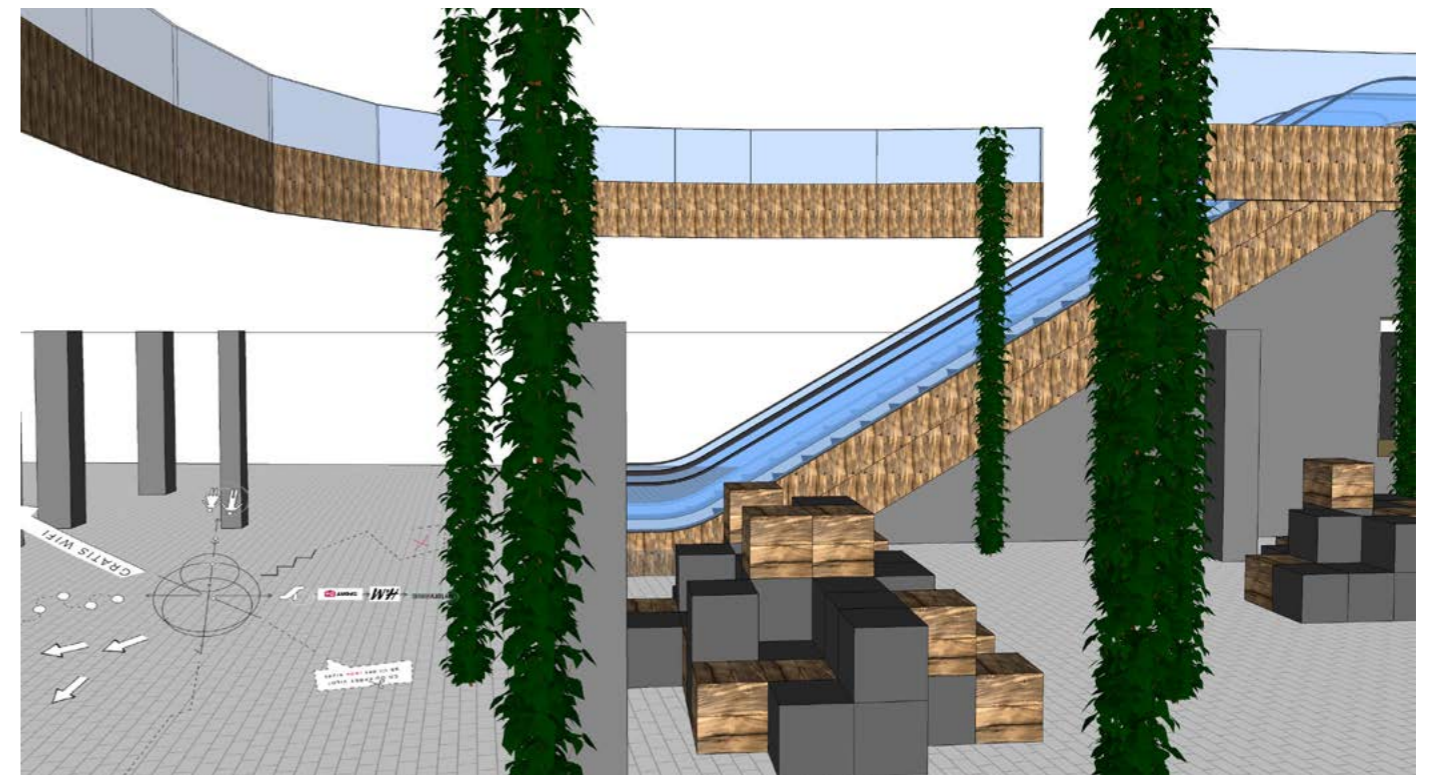
Og enkelt form i gange og indgange





# Wayfinding visuelt

Visuel wayfinding på Store Torv.

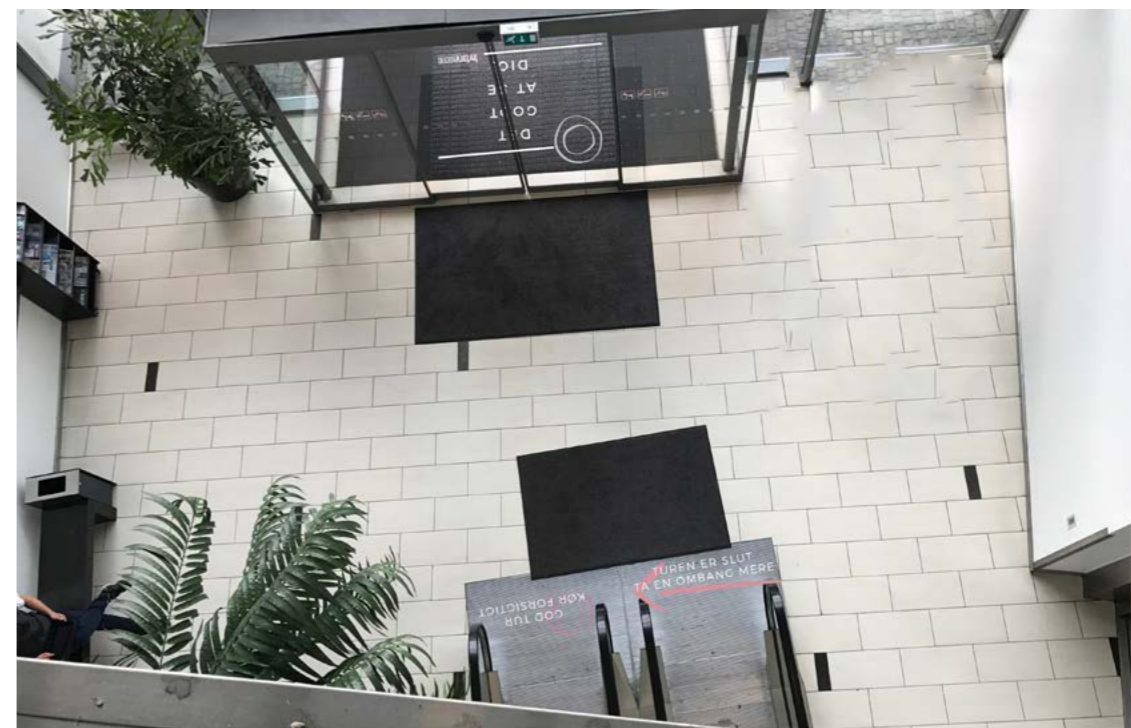




# Indgang 1

Allerede ved indgangene til arkaden vil vi gøre den grafiske linje synlig. Det gør vi blandt andet med et velkomsttæppe i glaspartiet, statements ved rulletrapper og på elevatoren. Desuden erstatter vi den store logopylon med en brand-foliering.

Vi har desuden overvejet at samle alle legetøjsmaskiner ved legelandet på første sal.





# Elevatorer

Vi har valgt at vise på elevatorerne, hvordan wayfinding, statements, og den grafiske linje kan køre opmærksom på elementerne.





# Driver'n - Indgang 2

Det nuværende afslapningsområde ændres til et mere lukket område og der skabes en mere hyggelig atmosfære.

I siddekasserne er der strømstik.

På den grafiske side har vi i tråd med grafikpaken og wayfindingen lavet malter til bagvæggen og et logo.

I hele arkaden er der gratis wifi.





# Driver'n

Gulvet beklædes med en lysegrå nuance. Planterne, træet, de grafiske elementer danner en genkendelighed. Lamperne i loftet er gennemsigtige og skaber et hyggeligt lys.

En drivhuslignende væg inklusiv skråtag opsættes for at skærme samtidig med at være gennemsigtig. Enkelte lameller i loftet ændres til træ eller lys, således der er et spil i loftet også.

Undersiden af trappen beklædes med træ, således blikket ledes op og leder kunderne på første sal.

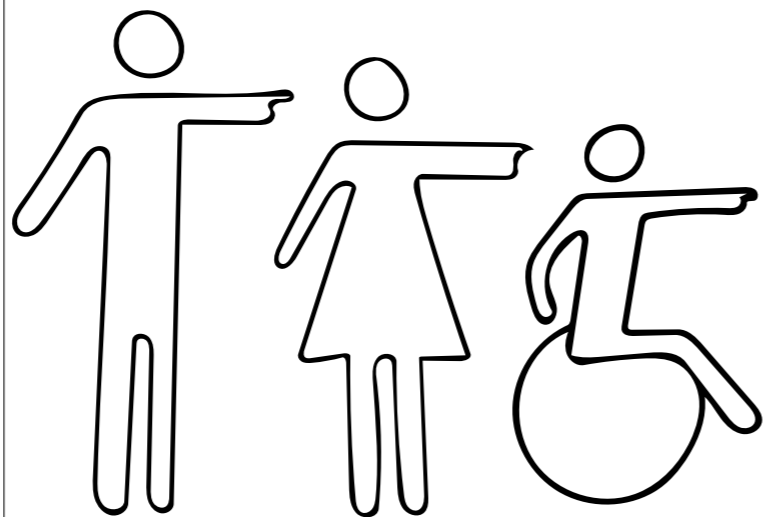
Glasvæggene adskiller gangarealet og det afslappende område, men der er mulighed for at kigge både ind og ud uden at genere andre.



# Toiletter

På toiletterne og i Baby rummet, folierer vi det eksisterende orange med wayfinding og tekst.

På selve toiletterne folieres dørene og væggen med grafiske statements og elementer fra grafikpakken.





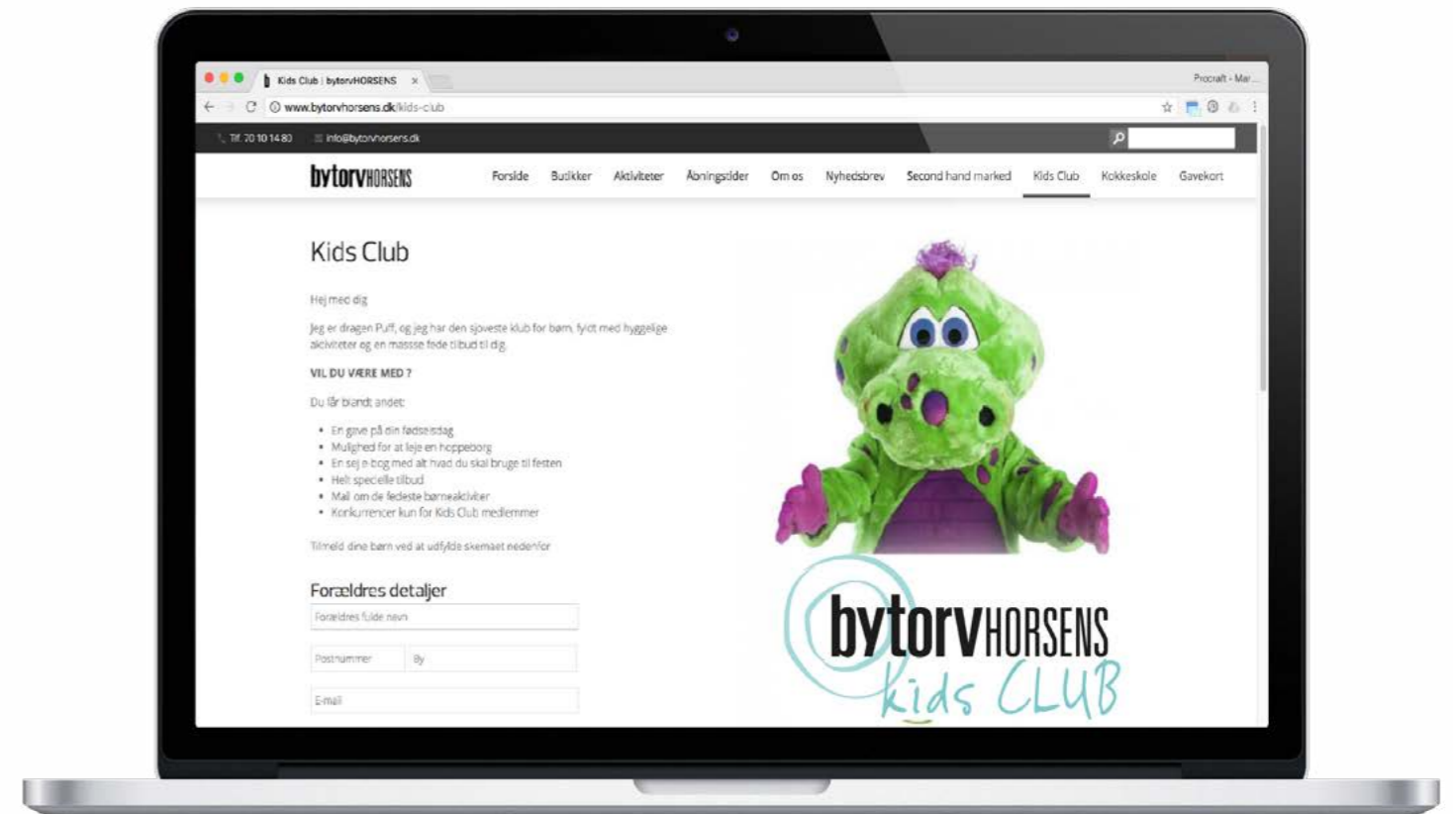
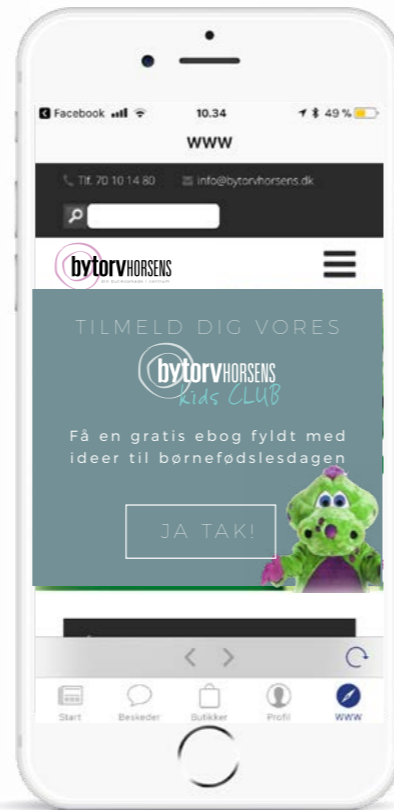
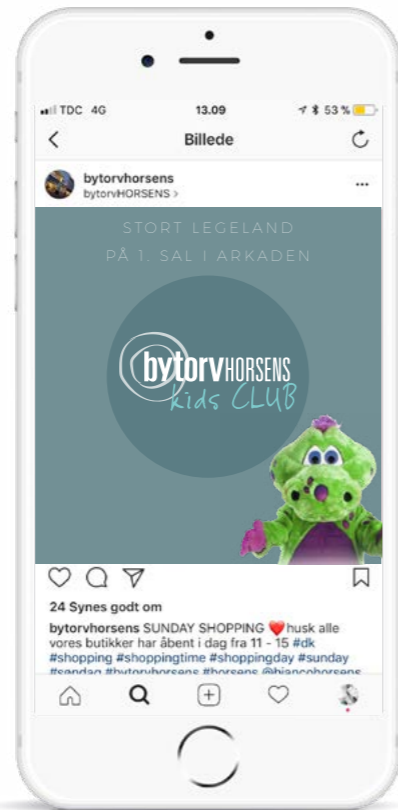
# Kids CLUB & legeland

Til Kids CLUB og Legelandet har vi lavet nyt logo, samt ny grafisk linje, som er taget ud fra forslaget til den grafiske linje i arkaden, for at skabe sammenhæng og ro. Og samtidig vise at de grafiske elementer og fonte også kan bruges legende. I og med det er byTorvHORSENS Legeland, bruges samme pensel i en mere legende form.

## Nyt logo



## Opslag til SoMe og bannere



Online brug af kids CLUB grafik

# Kids CLUB og legeland

Eksempler på den grafiske linje i Kids CLUB i de fysiske rammer i arkaden.

Anvendt på foliering og bannere.



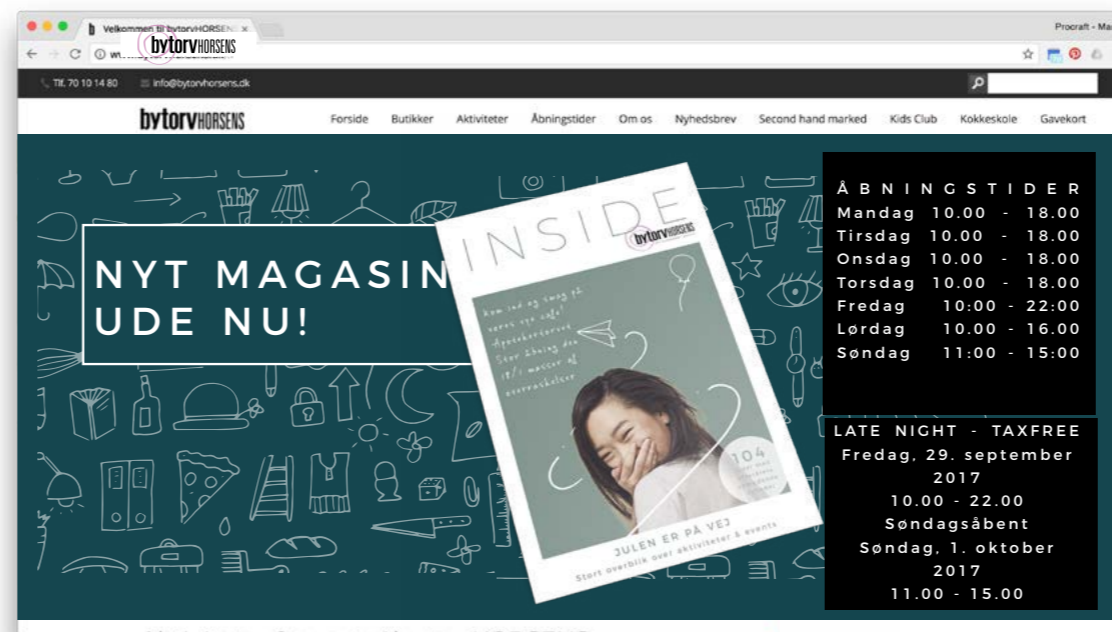


# Yderligere brug af grafik og branding



# Magasin & Web

Den grafiske linje anvendt i magasin og på web.

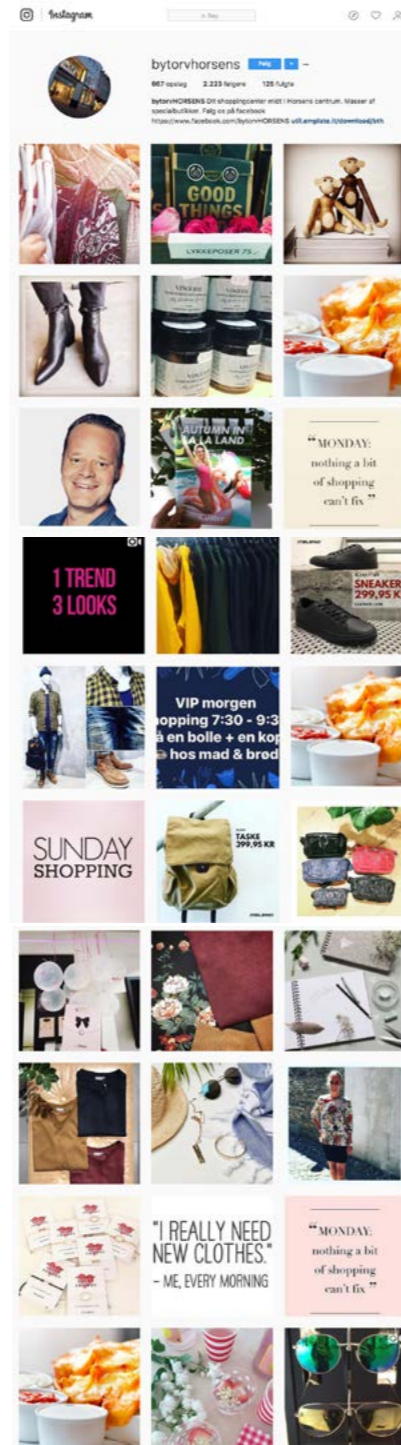




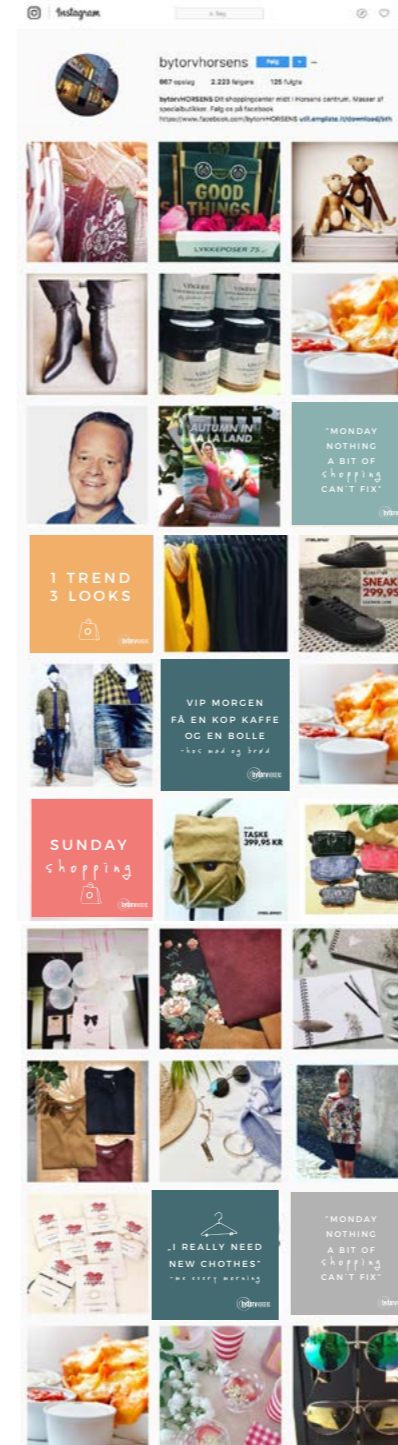
# Online SoMe

Ved at bruge den grafiske linje konsekvent fra inderst i centret til yderst på de sociale medier, vil det skabe en større genkendelighed i branding af arkaden for kunden. Det konsekvente brug af logo vil desuden skabe yderligere branding ved delinger.

## Instagram før



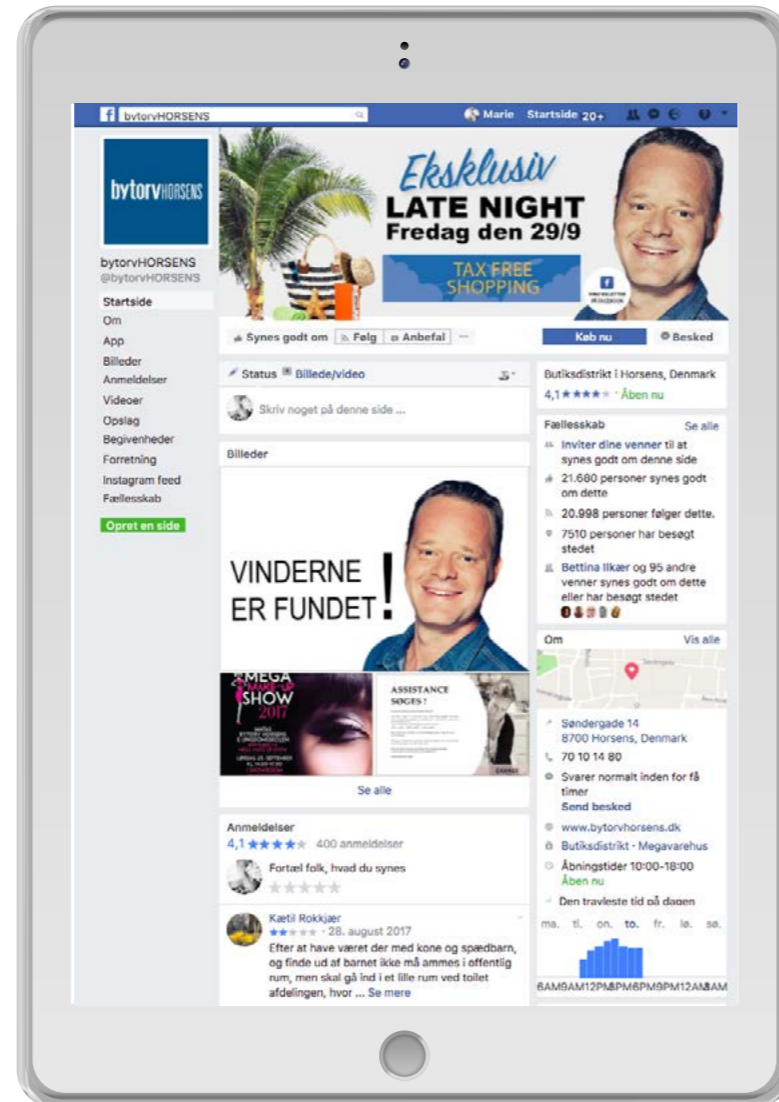
## Instagram efter



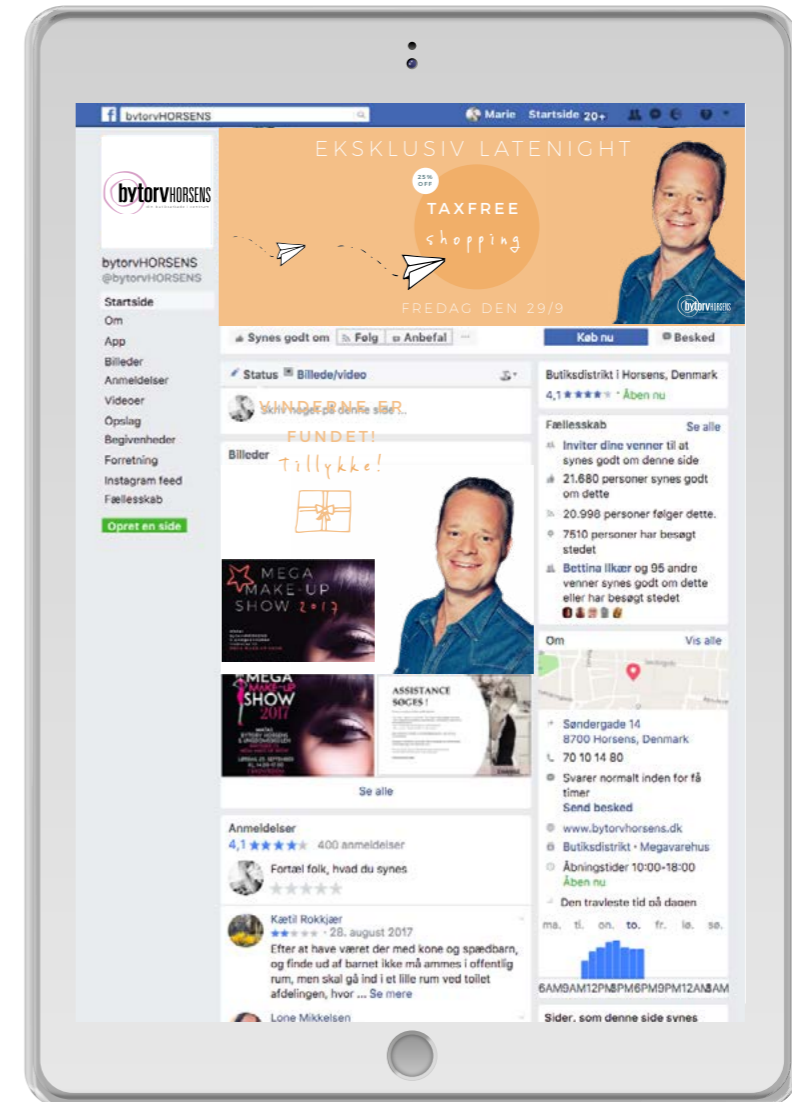
# Online SoMe

Det samme gør sig gældende ved Facebook, hvor den grafiske linje vil det skabe en større genkendelighed i branding af arkaden for kunden. Det konsekvente brug af logo vil desuden skabe yderligere branding ved delinger.

Facebook før



Facebook efter

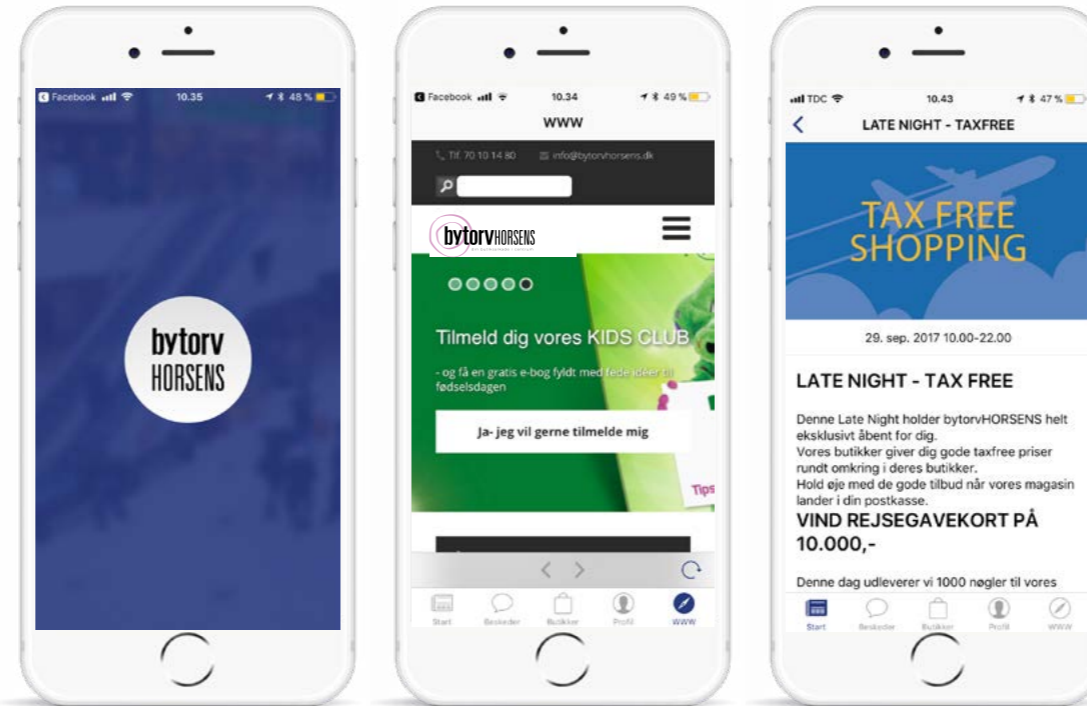




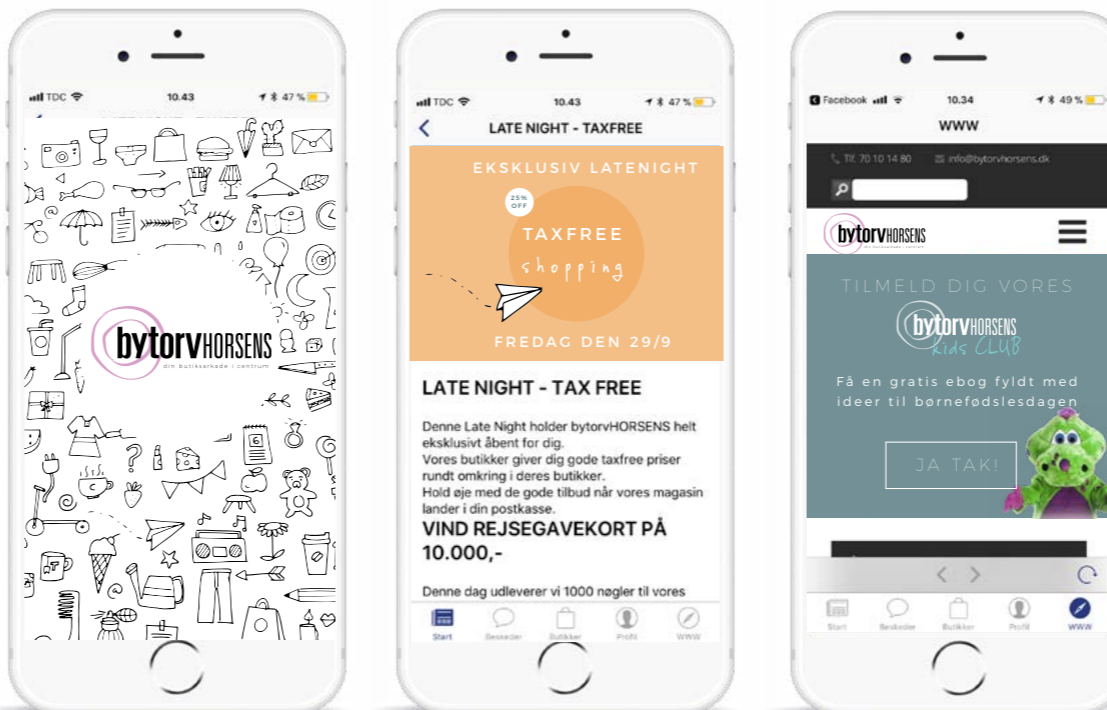
# Online SoMe

Ligeledes skabes der grafisk sammenhæng på platforme, som appen og hjemmesiden.

App før



App efter



# Merchandise



Overtrækssko til gaderenovering



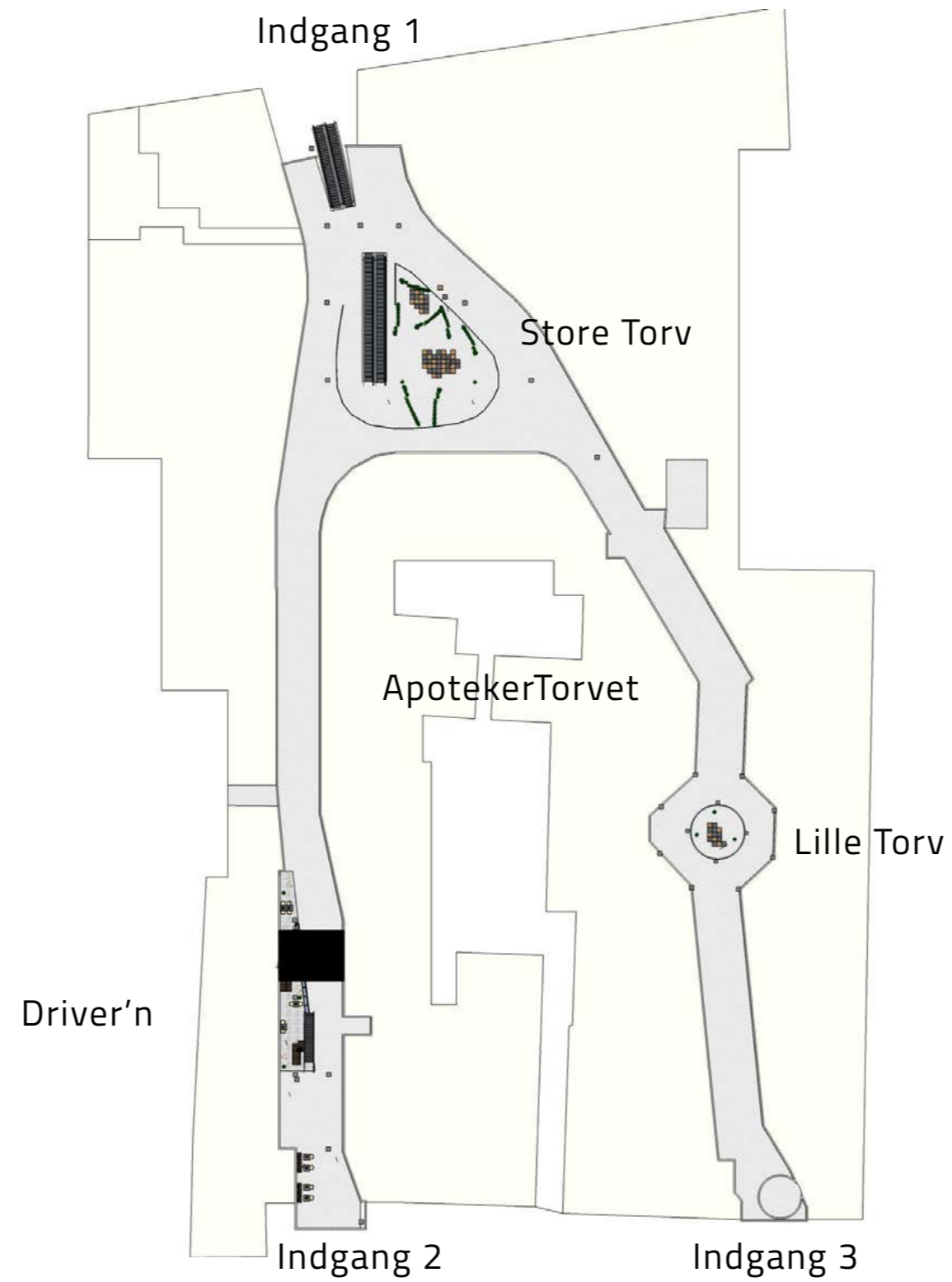
Cyklersadel til vinter og efterår



Shopping bag med tryk



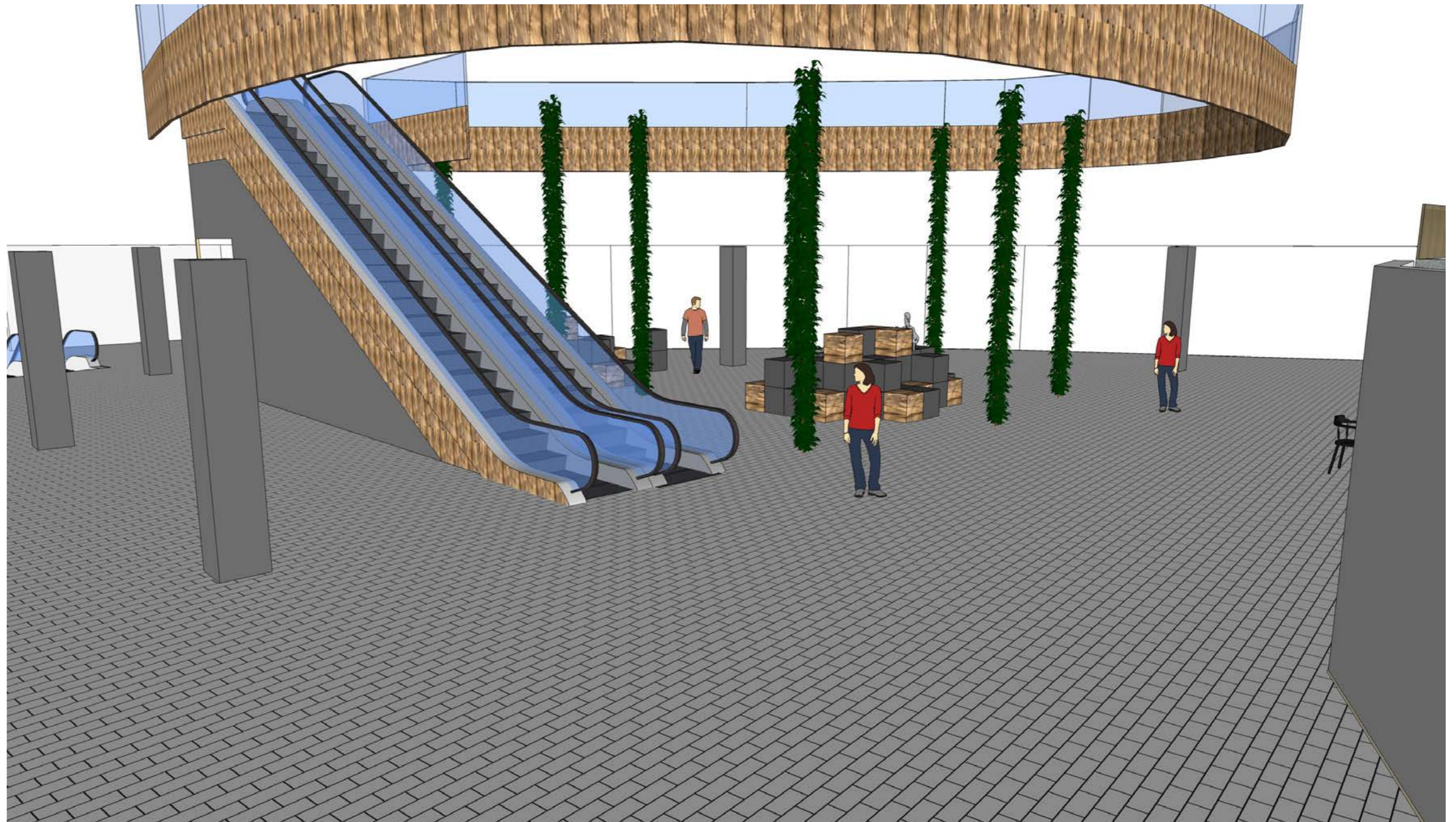
# Overview



# Store Torv

Rulletrappen samt cirklen rundt dækkes med træ, for at skabe en sammenhæng og få blikket bevæget op - dermed også lede kunderne op på første sal.

Det nuværende banner udskiftes med et stort brand banner





# Store Torv

Fra loft til gulv hænges grønne planter, for at skabe horisontale linjer og udnytte det store lysindfald. Disse planter vil kunne hænges op i balkonen, således der bliver skabt mere gulvplads.

Det nuværende banner udskiftes med et stort brand banner.





# Store Torv

Siddekasserne skaber opdeling af rummet samtidig med mulighed for at sætte sig i forskellige højder og slappe af. Kasserne er modulopbygget og kan let rokeres rundt af personalet. Nogle af kasserne vil være det genkendelig træ og andre vil være nedtonet i en grå farver. Dette vil skabe ro for øjet, da disse opstillinger ellers vil flyde sammen.

Fra indgangen vil der være en let view, hvor enkelte materialer, planter og det naturlige lys vil være i fokus. Ligeledes åbnes blikket mod cafeen og byder kunderne velkommen.

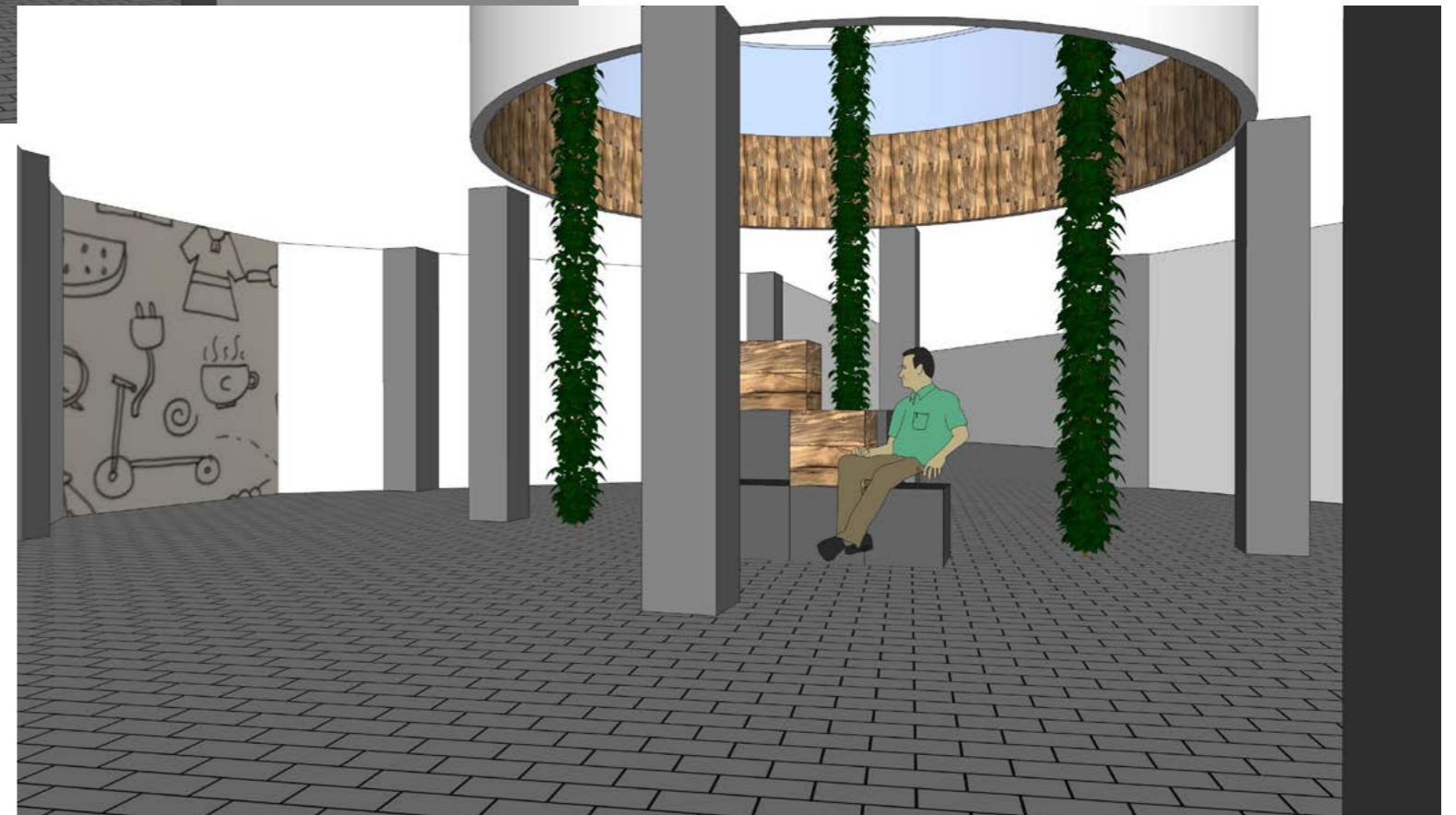
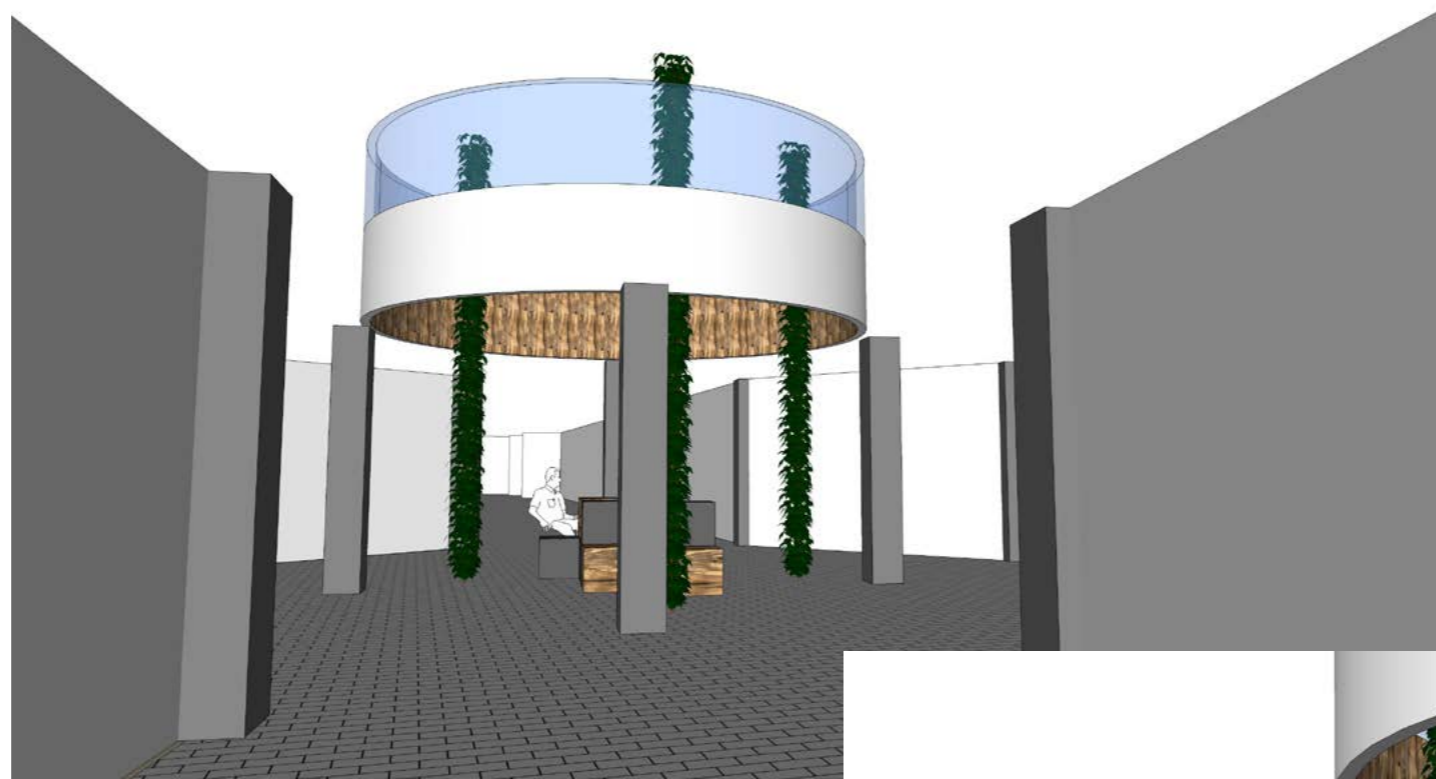




# Lille Torv

Derudover ændres dette spot fra gennemgang til et stop og et reelt hvilested.

Træet, planterne og siddekasserne skaber genkendelighed og ro.



# Indgang 2

Indgang 2 ved Mad & Brød. På bagvæggen placeres grafiske elementer, som understøtter områdets brug. Langs væggen placeres en træbænk med plads til grønne planter. Området gøres åbent og indbyder kunder til at sætte sig og nyde deres kaffe.





# PRO | CRAFT

*crafting your success*

[www.procraft.dk](http://www.procraft.dk)

Vejlevej 21, 8722 Hedensted

+45 53 76 75 74

